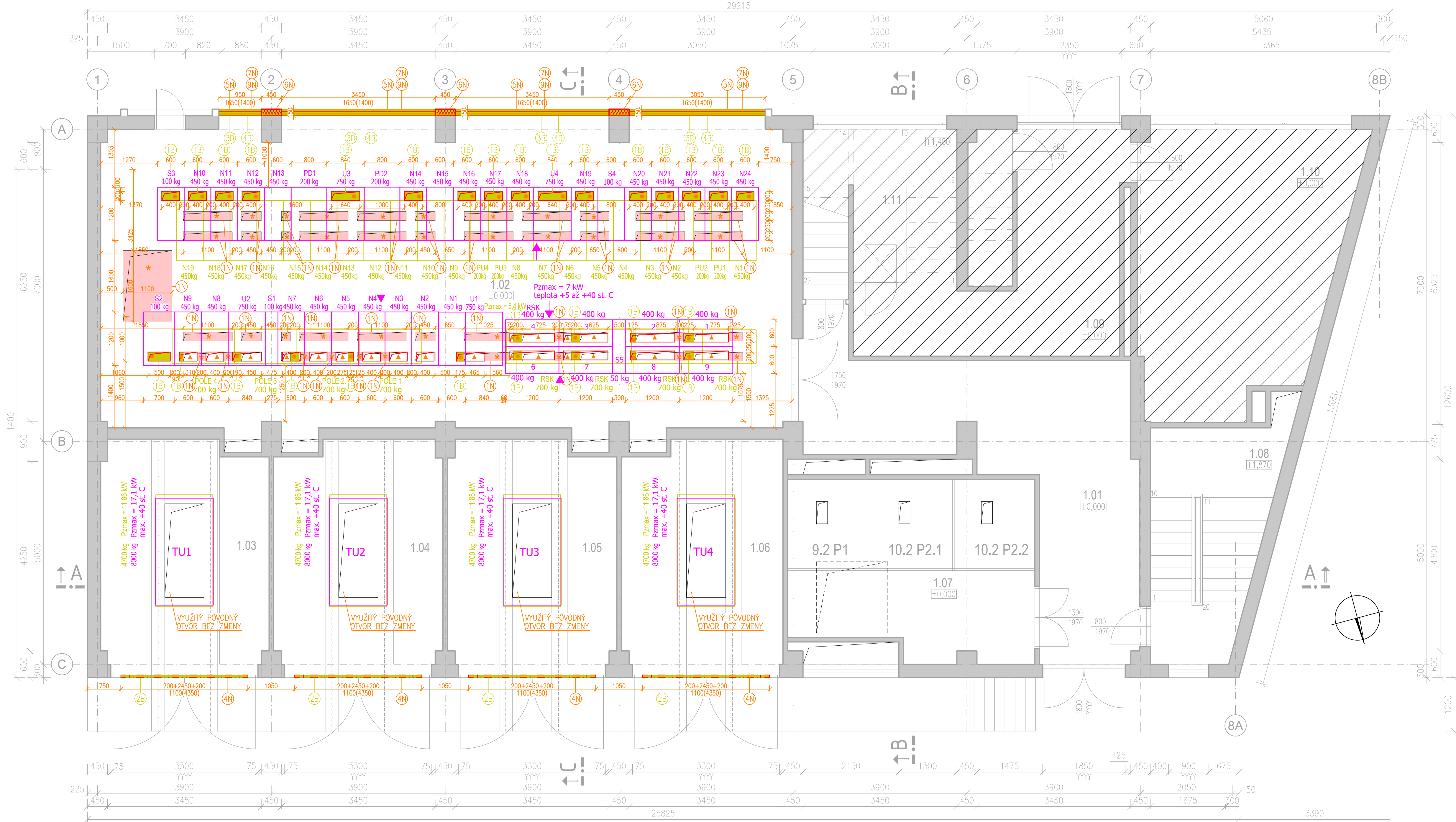


PÔDORYS 1.NP  
1:50



LEGENDA MIESTNOSTÍ 1.NP:

Č.M.	NÁZOV MIESTNOSTI	ÚŽITKOVÁ PLOCHA [m²]
1.01	PREDSEŇ MENIARNE	27,91
1.02	ROZVODŇA 660V	108,19
1.03	TRAFOKOMORA	19,27
1.04	TRAFOKOMORA	19,39
1.05	TRAFOKOMORA	19,39
1.06	TRAFOKOMORA	18,63
1.07	PRÍVODNÉ KOBKY VN	21,34
1.08	SCHODISKO MENIARNE	13,03
1.09	VSTUPNÝ PRIESTOR	-
1.10	KOČKÁREŇ	-
1.11	SCHODISKO S VÝTAHOM	-
1.12	SCHODISKO DO KÁBLOVÉHO PRIESTORU	5,00
ÚŽITKOVÁ PLOCHA		252,15 m²
ZASTAVANÁ PLOCHA		346,75 m²

LEGENDA:

- EXISTUJÚCE KONŠTRUKCIE
- BYTOVÉ PRIESTORY BUDOVY
- DEMONTOVANÉ TECHNOLOGICKÉ ZARIADENIA
- EXISTUJÚCE TECHNOLOGICKÉ OTVORY V PODLAHE
- UZAVRETIE EXISTUJÚCICH TECHNOLOGICKÝCH OTVOROV V PODLAHE – OCEĽ RÁM + ŽB VÝPLŇ – POŽRI ČASŤ STATIKA
- UZAVRETIE EXISTUJÚCICH TECHNOLOGICKÝCH OTVOROV V PODLAHE OCEĽ RÁM + POROROST VÝPLŇ – POŽRI ČASŤ STATIKA
- NOVONAVRHÁVANÉ TECHNOLOGICKÉ ZARIADENIA
- NOVONAVRHÁVANÉ TECHNOLOGICKÉ OTVORY V PODLAHE – VYHOTOVIť AŽ PO OSADENÍ ZOSILŤOVACÍCH PRVKOV V NIŽŠOM PODLAŽÍ
- UZAVRETIE OTVORU ŽB KONŠTRUKCIOU S POMOCNOU OCEĽ KONŠTRUKCIOU AKO STRATĚNÝM DEBNENÍM – POŽRI ČASŤ STATIKA
- VYREZANIE NOVEHO OTVORU V ŽELEZOBETONOVEJ KONŠTRUKCII POD PODPRETÍ OCEĽOVOU KONŠTRUKCIOU V NIŽŠOM PODLAŽÍ
- VYUŽITÝ PŮVODNÝ OTVOR BEZ ZMENY

TU, U, S, N, RVS, OSU

- SÚ TO TECHNOLOGICKÉ ZARIADENIA, BLIŽŠÍ POPIS – POŽRI ČASŤ TECHNOLÓGIE

LEGENDA BÚRACÍCH PRÁC

- VYREZANIE NOVEHO OTVORU V PODLAHE A ŽELEZOBETONOVEJ STROPNEJ KONŠTRUKCII POD PODPRETÍ OCEĽOVOU KONŠTRUKCIOU (POLOŽKA 11N) V NIŽŠOM PODLAŽÍ – POŽRI ČASŤ STATIKA
- ODSTRÁNENIE OCEĽOVEJ ŽALÓZIE 2850/1100 mm VRÁTANE RÁMU, MREŽKY A OCEĽOVÉHO PARAPETU
- ODSTRÁNENIE STĚNY ZO SKLENENÝCH PROFILOVÝCH DOSEK (COPIUTU) 12400/2250+2200 mm VRÁTANE OCEĽOVÝCH PARAPETOV
- ODSTRÁNENIE PÁSU Z OCEĽOVÝCH VYKLÁPAČICH OKIEN S JEDNODUCHÝM ZASKLENÍM A S OCEĽOVOU MREŽOU UMIESŤENÝCH POD ZASKLENÚ STĚNU, ROZMERU 12100/450 mm, VRÁTANE OCEĽOVÝCH PARAPETOV
- ODSTRÁNENIE PÁSU Z OCEĽOVÝCH VYKLÁPAČICH OKIEN S JEDNODUCHÝM ZASKLENÍM A S OCEĽOVOU MREŽOU UMIESŤENÝCH NAD ZASKLENÚ STĚNU, ROZMERU 12100/450 mm
- ODSTRÁNENIE OCEĽOVEJ ŽALÓZIE 700/400 mm VRÁTANE RÁMU, MREŽKY A OCEĽOVÉHO PARAPETU
- ODSTRÁNENIE OCEĽOVÉHO VYKLÁPAČIEHO OKNA S VÝPLŇOU OCEĽOVÝM PLECHOM A S OCEĽOVOU MREŽOU ROZMERU 900/570 mm

LEGENDA NOVÝ STAV

- UZAVRETIE OTVORU POMOCOU OCEĽOVÝCH RÁMOV VYTVORENÝCH Z PRIEREZOV L ZVARENÝCH DO TVARU Z, ZADENENÍM, ULOŽENÍM BETONÁRSKEJ VYSTUŽE A NASLEDNÝM ZABETOŇOVANÍM OTVOROV. OCEĽOVÁ KONŠTRUKCIA ZOSTANE AKO STRATĚNÝM DEBNENÍM – POVRCHOVÁ ÚPRAVA OCEĽOVÝCH PRVKOV NÁTEROVÝM SYSTÉMOM PODĽA STN EN ISO 12944-5 (PREVEDENIE PROTIKORÓZNEJ OCHRANY OCEĽOVÝCH KONŠTRUKCII PODĽA STN EN ISO 12944-7) ALEBO S POVRCHOVOU ÚPRAVOU POZINKOVANÍM PODĽA NORMY STN EN ISO 1461 – POŽRI ČASŤ STATIKA
- UZAVRETIE OTVORU POMOCOU OCEĽOVÝCH RÁMOV VYTVORENÝCH Z PRIEREZOV L S VÝPLŇOU POROROSTOM SP 30/3 – 34x38 mm, KOTVENÝ DO OTVORU ZBOKU KOTVAMI – POVRCHOVÁ ÚPRAVA OCEĽOVÝCH PRVKOV POZINKOVANÍM PODĽA NORMY STN EN ISO 1461 – POŽRI ČASŤ STATIKA
- UZAVRETIE OTVORU V STĚNE – ZAMUROVANÍM KERAMICKÝM MURŮM Z KERAMICKÝCH TVAROVIEK NA MVC + OMIETNUŤ VÁPENNOCEMENTOVOU OMIETKU VRÁTANE PODKLADNÝCH VRSTVIE, OPATRIŤ PENETRAČNÝM NÁTEROM A Z – NÁSOBNÝM AKRYLÁROVÝM UMYVATEĽNÝM NÁTEROM – FARBA BIELA
- PROTIDŽÁVOVÁ ŽALÓZIA S MREŽKOU PROTI HĽADAVCOM A HMYZU ROZMERU 200+2450+200/1100 mm, V MENŠÍCH ČASŤACH JE VYŠŤENÉ VZT VETRIACIE POTRUBIE – POVRCHOVÁ ÚPRAVA OCEĽOVÝCH PRVKOV POZINKOVANÍM PODĽA NORMY STN EN ISO 1461
- VEĽKOPLOŠNÉ OCEĽOVÉ OKNÁ S PRERUŠENÝM TEPELNÝM MOSTOM, PLNÉ BEZ OTVÁRANIA, S IZOLAČNÝM DVOJSKLOM, S MATNÚ FOLIÚ Z INTERIÉRU. NAVRHÁVANÝ POŽADOVANÝ SOČINITEL PRECHODU TEPLA PODĽA STN 73 0540-2,  $U_{max} 1,7 \text{ W/(m}^2\text{K)}$ .
- ZATEPLENIE ŽB STĚPŮ A PREKLADU PO VYBĚRANÍ COPILOVITEJ STĚNY – LEPIACA MALTA, TEPELNÁ IZOLÁCIA Z MINERÁLNEJ VLN 150 mm KOTVENÁ HMOŽDINKAMI PODĽA ETICS, LEPIACA MALTA VYSTUŽENÁ SKLOTEXTILNOU MREŽKOU, UNIVERZÁLNY ZÁKLAD A ETICS SILIKÁTOVÁ OMIETKA ŠKRABANÁ, FAREBNÝ ODTIEŇ ZHODNÝ S EXISTUJÚCIMI FASÁDAMI – cca FARBA JEMNÁ BROSKYŇOVÁ
- PÁSA OCEĽOVÝCH OKIEN UMIESŤENÝCH POD VEĽKOPLOŠNÝMI OKNAMI ROZMERU 12100/450 mm, S PRERUŠENÝM TEPELNÝM MOSTOM, SKLOPNÉ, S IZOLAČNÝM DVOJSKLOM, S MATNÚ FOLIÚ Z INTERIÉRU. NAVRHÁVANÝ POŽADOVANÝ SOČINITEL PRECHODU TEPLA PODĽA STN 73 0540-2,  $U_{max} 1,7 \text{ W/(m}^2\text{K)}$ , S MREŽKOU PROTI HĽADAVCOM A HMYZU, S OCEĽOVOU MREŽOU PROTI VSTUPU OSŮB, VRÁTANE OCEĽOVÝCH PARAPETOV – FAREBNÉ PREVEDENIE PRIRODNÝ HĽNIK
- PÁSA OCEĽOVÝCH OKIEN UMIESŤENÝCH NAD VEĽKOPLOŠNÝMI OKNAMI ROZMERU 12100/450 mm, S PRERUŠENÝM TEPELNÝM MOSTOM, SKLOPNÉ, S IZOLAČNÝM DVOJSKLOM, S MATNÚ FOLIÚ Z INTERIÉRU. NAVRHÁVANÝ POŽADOVANÝ SOČINITEL PRECHODU TEPLA PODĽA STN 73 0540-2,  $U_{max} 1,7 \text{ W/(m}^2\text{K)}$ , S MREŽKOU PROTI HĽADAVCOM A HMYZU, VRÁTANE OCEĽOVÝCH PARAPETOV – FAREBNÉ PREVEDENIE PRIRODNÝ HĽNIK
- OCEĽOVÁ PROTIDŽÁVOVÁ ŽALÓZIA S MREŽKOU PROTI HĽADAVCOM A HMYZU S REGULAČNOU KLAPKOU S MANUÁLNYM OVLÁDANÍM, UMIESŤENÁ V PÁSE OKIEN POD A NAD VEĽKOPLOŠNÝMI OKNAMI. POVRCHOVÁ ÚPRAVA ŽALÓZIE – TRVÁLE ŽIAROVÉ ZINKOVANIE. ŽALÓZIE LICOVÁ S VONKAJŠOU STRANOU FASÁDY.
- OCEĽOVÁ PROTIDŽÁVOVÁ ŽALÓZIA ROZMERU 700/400 mm S MREŽKOU PROTI HĽADAVCOM A HMYZU, VRÁTANE RÁMU. POVRCHOVÁ ÚPRAVA ŽALÓZIE – TRVÁLE ŽIAROVÉ ZINKOVANIE. ŽALÓZIE LICOVÁ S VONKAJŠOU STRANOU FASÁDY.
- OCEĽOVÉ OKNO ROZMERU 900/570 mm, S PRERUŠENÝM TEPELNÝM MOSTOM, SKLOPNÉ, S IZOLAČNÝM DVOJSKLOM, S MATNÚ FOLIÚ Z INTERIÉRU. NAVRHÁVANÝ POŽADOVANÝ SOČINITEL PRECHODU TEPLA PODĽA STN 73 0540-2,  $U_{max} 1,7 \text{ W/(m}^2\text{K)}$ , S MREŽKOU PROTI HĽADAVCOM A HMYZU, MREŽOU PROTI VSTUPU OSŮB, VRÁTANE OCEĽOVÉHO PARAPETU – FAREBNÉ PREVEDENIE PRIRODNÝ HĽNIK
- OCEĽOVÁ PROTIDŽÁVOVÁ ŽALÓZIA S MREŽKOU PROTI HĽADAVCOM A HMYZU S REGULAČNOU KLAPKOU S MANUÁLNYM OVLÁDANÍM, POVRCHOVÁ ÚPRAVA ŽALÓZIE – TRVÁLE ŽIAROVÉ ZINKOVANIE. ŽALÓZIE LICOVÁ S VONKAJŠOU STRANOU FASÁDY.
- ZOSILŇOVACÍ OCEĽOVÝ PROFIL IPE 120+2xPL120x10x140 POD STROPOM, KOTVENÝ DO EXISTUJÚCEHO ŽELEZOBETONOVÉHO PREVLAKU ZBOKU KOTVAMI. POVRCHOVÁ ÚPRAVA OCEĽOVÝCH PRVKOV NÁTEROVÝM SYSTÉMOM PODĽA STN EN ISO 12944-5 (PREVEDENIE PROTIKORÓZNEJ OCHRANY OCEĽOVÝCH KONŠTRUKCII PODĽA STN EN ISO 12944-7) ALEBO S POVRCHOVOU ÚPRAVOU POZINKOVANÍM PODĽA NORMY STN EN ISO 1461 – POŽRI ČASŤ STATIKA

POZNÁMKY

- PLATIA VŽDY VÝKRESY S NOVÝMI INDEXAMI
- VŠETKY ROZMERY KONTROLOVAŤ NA STAVBE! STAVEBNÉ ÚPRAVY PREKONTROLOVAŤ A KOORDINOVÁŤ S VÝKRESMI JEDNOTLIVÝCH PROFESÍ!
- PRESTUPY ROZVODOV A INŠTALÁCIE CEZ POŽIARNE DELIACE KONŠTRUKCIE MUSIA BYŤ UTESNENÉ TESNENÍM S POŽIARNOU ODOLNOSŤOU DEFINOVANOU V PŮVODNOM POŽIARNOM PROJEKTE.



D-407

100 ARCHITEKTONICKO-STAVEBNÉ RIEŠENIE

SÚRADNICOVÝ SYSTÉM: S-JTSK v realizácii JTSK VÝŠKOVÝ SYSTÉM: Bp

NÁZOV STAVBY		Modernizácia elektrických tratí RUŽINOVSKÁ RADIÁLA		Hlavné mesto Slovenskej republiky Bratislava Primáčiadne nám. 1, 814 99 Bratislava	
OBJEDNÁVATEĽ		BRATISLAVA			
PROJEKTANT		DOPRAVAPROJEKT, a.s. Kornárska 141/2,4 832 03 Bratislava			
HLAVNÝ INŽINIER PROJEKTU		Ing. Nikola Grančič		PODPIS	
ČÍSLO ZÁKAZKY		8632-01			
PROJEKTANT OBJEKTU		DOPRAVAPROJEKT, a.s., divízia Bratislava II, Kornárska 141/2,4, 832 03 Bratislava			
ZODPOVEDNÝ PROJEKTANT		Ing. Rastislav Holcch		PODPIS	
VYPRACOVÁV		Ing. Prokešková, Ing. Puklová		PODPIS	
KONTROLÁTOR		Ing. arch. Jozef Maršák		PODPIS	
IDENTIFIKAČNÉ ČÍSLO PRÍLOHY		MET-BR-DSP-C-0000-40700-104-X			
KRAJ: BRATISLAVSKÝ		OBJEKT: Bratislava II		DÁTUM	
KATASTRÁLNE OZEMIE: Nové Mesto				05/2023	
NÁZOV OBJEKTU		MENIARNE LEGIONÁRSKA, STAVEBNÉ ÚPRAVY OBJEKTU		FORMÁT	
				12 x A4	
				MIERKA	
				1:50	
				STUPEŇ PD	
				DSP	
				Č. ZÁKAZKY	
				8632-01	
NÁZOV PRÍLOHY		PÔDORYS 1.NP		Č. PRÍLOHY	
				104	